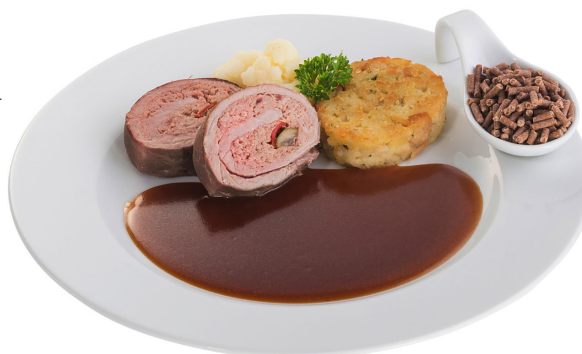


Demi Glace (braune Grundsoße) Granulat

Art.Nr.	1031314
Versandeinheit	1 Eimer à 8 kg
Gebindeeinheit	Eimer
Einzeleinheit	Eimer
Portionen je VE	480
Ergiebigkeit je VE	60 l
MHD	18 Monate



Nährwerte ø pro 100 ml im Fertigprodukt

Brennwert	276 kJ / 66 kcal
Fett	4,6 g
davon gesättigte Fettsäuren	3,1 g
Kohlenhydrate	5,5 g
davon Zucker	1,3 g
Eiweiß	< 0,5 g
Salz	1,4 g

Deklarationspflichtige Zusatzstoffe nach §5 LMZDV keine

kennzeichnungspflichtige Allergene

Ohne rezeptorischen Zusatz von Stoffen mit allergenem Potential gemäß der aktuellen Fassung der Verordnung (EU) 1169/2011 Anhang II.



Kostformeinigung

 Angepasste Vollkost	 Hochkalorisch
 Glutenfrei	 Lactosefrei
 Natriumarm	 Hefefrei
 Vegan	 Palmölfrei
 Ovo-lacto-vegetabil	 Dysphagie

Zutaten

Palmfett, Maltodextrin, modifizierte Stärke, Meersalz, Stärke, Tomaten, Zucker, Karamellzucker (Glukosesirup, Maltodextrin, Zucker), Würze, Hefeextrakt, Zwiebeln, Verdickungsmittel (Guarkernmehl) natürliches Aroma, Gewürz.

Zubereitungsanleitung

150 g Granulat in 1 Liter heißes oder kochendes Wasser einrühren. Unter Rühren aufkochen und 2 Minuten leicht kochen lassen. Bei größeren Mengen Rührgerät verwenden.