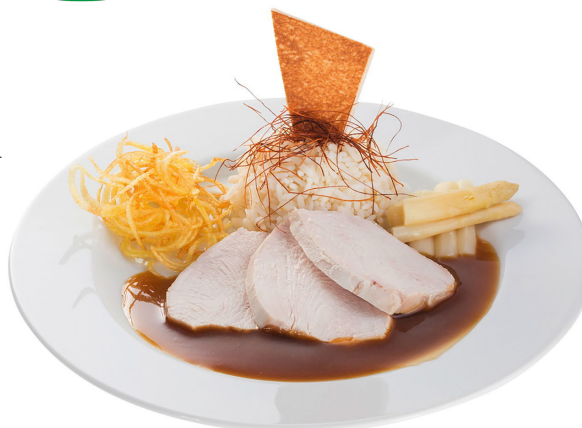


Produktinformation

Soße zu Geflügel

Art.Nr.	1031083
Versandeinheit	1 Eimer à 12 kg
Gebindeeinheit	Eimer
Einzeleinheit	Eimer
Portionen je VE	992
Ergiebigkeit je VE	124 l
MHD	18 Monate



Nährwerte ø pro 100 ml im Fertigprodukt

Brennwert	149 kJ / 36 kcal
Fett	1,3 g
davon gesättigte Fettsäuren	0,6 g
Kohlenhydrate	5,1 g
davon Zucker	< 0,5 g
Eiweiß	0,6 g
Salz	1,5 g

Deklarationspflichtige Zusatzstoffe nach §5 LMZDV keine

kennzeichnungspflichtige Allergene

Ohne rezeptorischen Zusatz von Stoffen mit allergenem Potential gemäß der aktuellen Fassung der Verordnung (EU) 1169/2011 Anhang II.



Kostformeinung

	Angepasste Vollkost		Hochkalorisch
	Glutenfrei		Lactosefrei
	Natriumarm		Hefefrei
	Vegan		Palmölfrei
	Ovo-lacto-vegetabil		Dysphagie

Zutaten

Modifizierte Stärke, Maltodextrin, Meersalz, Würze, Palmfett, Hühnerfett 5%, Stärke, Aromen, Karamellzucker (Glucosesirup, Maltodextrin, Zucker), Hefeextrakt, Speisesalz, Hühnerfleischpulver 1,5%, Zucker, Gewürz.

Zubereitungsanleitung

100 g Soßenpulver mit Schneebeesen in 1 Liter kaltes, warmes oder kochendes Wasser einrühren und unter Rühren kurz aufkochen lassen.