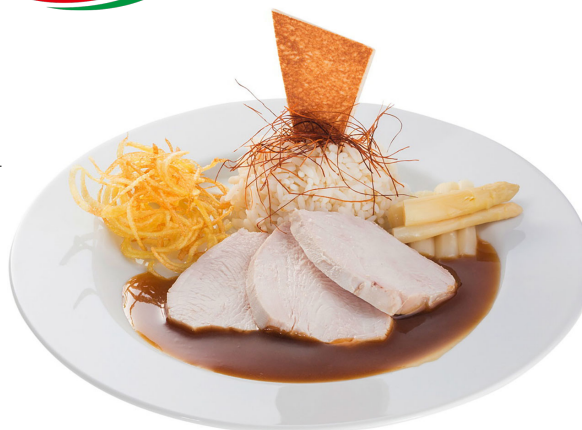


Soße zu Geflügel

Art.Nr.	1031082
Versandeinheit	1 Faltschachtel à 3 kg
Gebindeeinheit	Faltschachtel
Einzeleinheit	Faltschachtel
Portionen je VE	248
Ergiebigkeit je VE	31 l
MHD	18 Monate



Nährwerte ø pro 100 ml im Fertigprodukt

Brennwert	149 kJ / 36 kcal
Fett	1,3 g
davon gesättigte Fettsäuren	0,6 g
Kohlenhydrate	5,1 g
davon Zucker	< 0,5 g
Eiweiß	0,6 g
Salz	1,5 g

Deklarationspflichtige Zusatzstoffe keine
nach §5 LMZDV

kennzeichnungs-
pflichtige Allergene

Ohne rezeptorischen Zusatz von Stoffen mit allergenem Potential gemäß der aktuellen Fassung der Verordnung (EU) 1169/2011 Anhang II.



Kostformeinung

 Angepasste Vollkost	 Hochkalorisch
 Glutenfrei	 Lactosefrei
 Natriumarm	 Hefefrei
 Vegan	 Palmölfrei
 Ovo-lacto-vegetabil	 Dysphagie

Zutaten

Modifizierte Stärke, Maltodextrin, Meersalz, Würze, Palmfett, Hühnerfett 5%, Stärke, Aromen, Karamellzucker (Glukosesirup, Maltodextrin, Zucker), Hefeextrakt, Speisesalz, Hühnerfleischpulver 1,5%, Zucker, Gewürz.

Zubereitungsanleitung

100 g Soßenpulver mit Schneebesen in 1 Liter kaltes, warmes oder kochendes Wasser einrühren und unter Rühren kurz aufkochen lassen.